



МАГІЛЁўСКИ АБЛАСНЫ  
ВЫКАНАўЧЫ КАМІТЭТ

МОГИЛЁВСКИЙ ОБЛАСТНОЙ  
ИСПОЛНИТЕЛЬНЫЙ КОМИТЕТ

КАСЦЮКОВІЦКІ РАЁННЫ  
ВЫКАНАўЧЫ КАМІТЭТ

КОСТЮКОВИЧСКИЙ РАЙОННЫЙ  
ИСПОЛНИТЕЛЬНЫЙ КОМИТЕТ

## РАШЭННЕ

## РЕШЕНИЕ

29 апреля 2023 г. № 9-8  
г. Касцюковичы

г. Костюковичи

Об объявлении ботанических  
памятников природы местного значения

*С.В. Мухоморов*  
*Н.В. Келерский*  
*Директор*

На основании подпункта 2.2 пункта 2 статьи 9, части пятой пункта 1 статьи 22 Закона Республики Беларусь от 15 ноября 2018 г. № 150-З «Об особо охраняемых природных территориях» Костюковичский районный исполнительный комитет РЕШИЛ:

1. Объявить биологические объекты «Дерево В.А. Елисеенко» и «Жабыковский Старожил» ботаническими памятниками природы местного значения «Дерево В.А. Елисеенко» и «Жабыковский Старожил» (далее – памятники природы).

2. Установить:

границы, площадь и землепользователя, земельные участки (части земельных участков) которого включаются в состав памятников природы, согласно приложению;

в границах памятников природы режим охраны и использования в соответствии с пунктом 2 статьи 24 и пунктами 1, 2 статьи 29 Закона Республики Беларусь «Об особо охраняемых природных территориях».

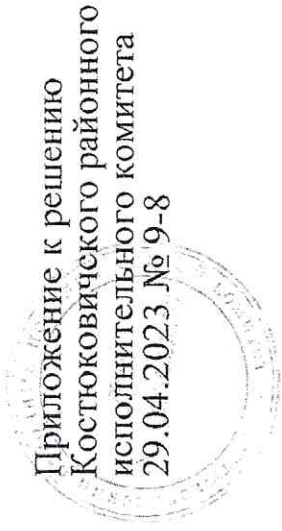
3. Определить, что управление памятниками природы осуществляется государственным лесохозяйственным учреждением «Костюковичский лесхоз».

4. Государственному лесохозяйственному учреждению «Костюковичский лесхоз» обеспечить:

в шестимесячный срок после вступления в силу настоящего решения внесение изменений в лесоустроительный проект, в связи с установлением на земельных участках специальных режимов охраны и использования;

прекращение права лесопользования по выданным до вступления в законную силу настоящего решения разрешительным документам, в случае, если такие виды лесопользования запрещены.





**ГРАНИЦЫ, ПЛОЩАДЬ,**  
 земельный участок, земельные участки (части  
 земельных участков) которого включаются в состав  
 памятников природы

Наименование памятника природы	Землепользователь, земельный участок (часть земельного участка) которого включается в состав памятника природы	Местонахождение и границы памятника природы	Площадь памятника природы, гектаров
«Дерево В.А. Елисенко»	Государственное лесохозяйственное учреждение «Костюковичский лесхоз»	Выделы 5 квартал 19 Бельнковичского лесничества государственного лесохозяйственного учреждения «Костюковичский лесхоз». Границей ботанического памятника природы является условная окружность радиусом 7,5 метров с центром в точке с географическими координатами 53°18'07,79" северной широты, 32°07'19,97" восточной долготы и радиусом, соответствующим максимальному радиусу кроны	0,0177
«Жабыковский Старожил»	Государственное лесохозяйственное учреждение «Костюковичский лесхоз»	Выделы 1 квартал 3 Бельнковичского лесничества государственного лесохозяйственного учреждения «Костюковичский лесхоз». Границей ботанического памятника природы является условная окружность радиусом 8,5 метров с центром в точке с географическими координатами 53°18'49,92" северной широты, 32°06'20,60" восточной долготы	0,0227

Нормативный правовой акт  
 обязательную юридическую  
 экспертизу прошел

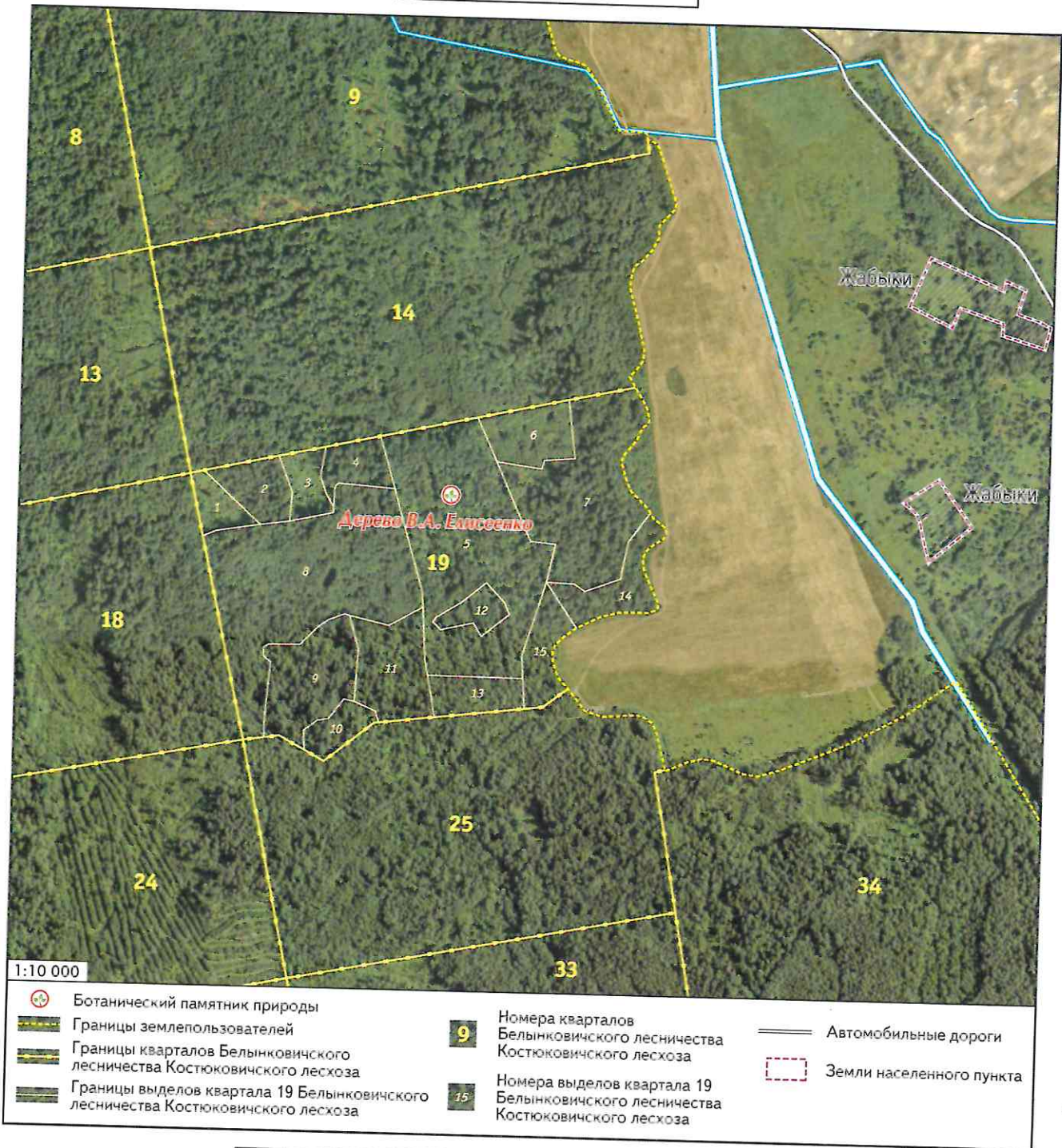
**Режимы охраны и использования ботанического памятника природы местного значения «Дерево В.А. Елисеенко» на территории Костюковичского района Могилевской области**

В границах памятника природы «Дерево В.А. Елисеенко» устанавливаются режимы охраны и использования объекта в соответствии с пунктом 2 статьи 24 главы 7 и пунктами 1 и 2 статьи 29 главы 7 Закона Республики Беларусь № 150-3 от 15.11.2018 г. «Об особо охраняемых природных территориях»

**Лист согласования режимов охраны и использования ботанического памятника природы местного значения «Дерево В.А. Елисеенко» на территории Костюковичского района Могилевской области**

Наименование согласующего	Должность, Ф. И. О.	Подпись, дата	Результаты согласования
Костюковичский районный исполнительный комитет	<i>Председатель Реш</i> <i>Михасевич А.Н.</i>	 «_» _____ 2022 г. М.П.	
Управление по сельскому хозяйству и продовольствию Костюковичского районного исполнительного комитета	<i>Начальник</i> <i>Семелько А.Б.</i>	 «_» _____ 2022 г. М.П.	
Отдел землеустройства Костюковичского районного исполнительного комитета	<i>Главный специалист</i> <i>Швамова И.И.</i>	 «_» _____ 2022 г. М.П.	
Отдел архитектуры и строительства Костюковичского районного исполнительного комитета	<i>Н.о. начальника на с Сисолевич Р.Б.</i>	 «_» _____ 2022 г. М.П.	
Костюковичская районная инспекция природных ресурсов и охраны окружающей среды	<i>Начальник</i> <i>Топкарев А.И.</i>	 «_» _____ 2022 г. М.П.	
Государственное лесохозяйственное учреждение «Костюковичский лесхоз»	<i>Директор</i> <i>Юрков А.В.</i>	 «_» _____ 2022 г. М.П.	

КАРТА-СХЕМА БОТАНИЧЕСКОГО ПАМЯТНИКА ПРИРОДЫ  
 МЕСТНОГО ЗНАЧЕНИЯ «ДЕРЕВО В.А. ЕЛИСЕЕНКО»  
 (Костюковичский район, Могилёвская область)



1:10 000

- Ботанический памятник природы
- Границы землепользователей
- Границы кварталов Белькиновичского лесничества Костюковичского лесхоза
- Границы выделов квартала 19 Белькиновичского лесничества Костюковичского лесхоза
- Номера кварталов Белькиновичского лесничества Костюковичского лесхоза
- Номера выделов квартала 19 Белькиновичского лесничества Костюковичского лесхоза
- Автомобильные дороги
- Земли населенного пункта

Наим
Костюковичский район исполкома
Управление хозяйств Костюковичского исполкома
Отдел Костюковичского исполкома
Отдел и строительства Костюковичского исполкома
Костюковичский инспекторский участок
Государственное лесохозяйственное учреждение «Костюковичский лесхоз»

Наименование землепользователя	Площадь, га	Координаты, WGS 84
Государственное лесохозяйственное учреждение «Костюковичский лесхоз»	0,0177	53° 18' 07,79" с. ш., 32° 07' 19,97" в. д.

**СОГЛАСОВАНИЕ ГРАНИЦ И ПЛОЩАДИ БОТАНИЧЕСКОГО ПАМЯТНИКА ПРИРОДЫ  
МЕСТНОГО ЗНАЧЕНИЯ «ДЕРЕВО В.А. ЕЛИСЕЕНКО»**

Имя согласующего	Должность, Ф. И. О.	Подпись, дата	Результаты согласования
Сельский районный сельный	<i>Председатель районного комитета  Мухоморова А.Н.</i>	 «___» _____ 2022 М.П.	
Комитет по сельскому хозяйству и продовольствию сельского районного сельного комитета		 «___» _____ 2022 М.П.	
Отдел землеустройства сельского районного сельного комитета	<i>Главный специалист Иванова И.И.</i>	 «___» _____ 2022 М.П.	
Отдел архитектуры сельского районного сельного комитета	<i>Н.О. Ковальская - на основе А.С. Симонова А.С.</i>	 «___» _____ 2022 М.П.	
Муниципальная районная и природных и охраны и среды	<i>Начальник Толкачев А.И.</i>	 «___» _____ 2022 М.П.	
Муниципальное хозяйственное и сельский лесхоз»	<i>Директор Корнев А.В.</i>	 «___» _____ 2022 М.П.	